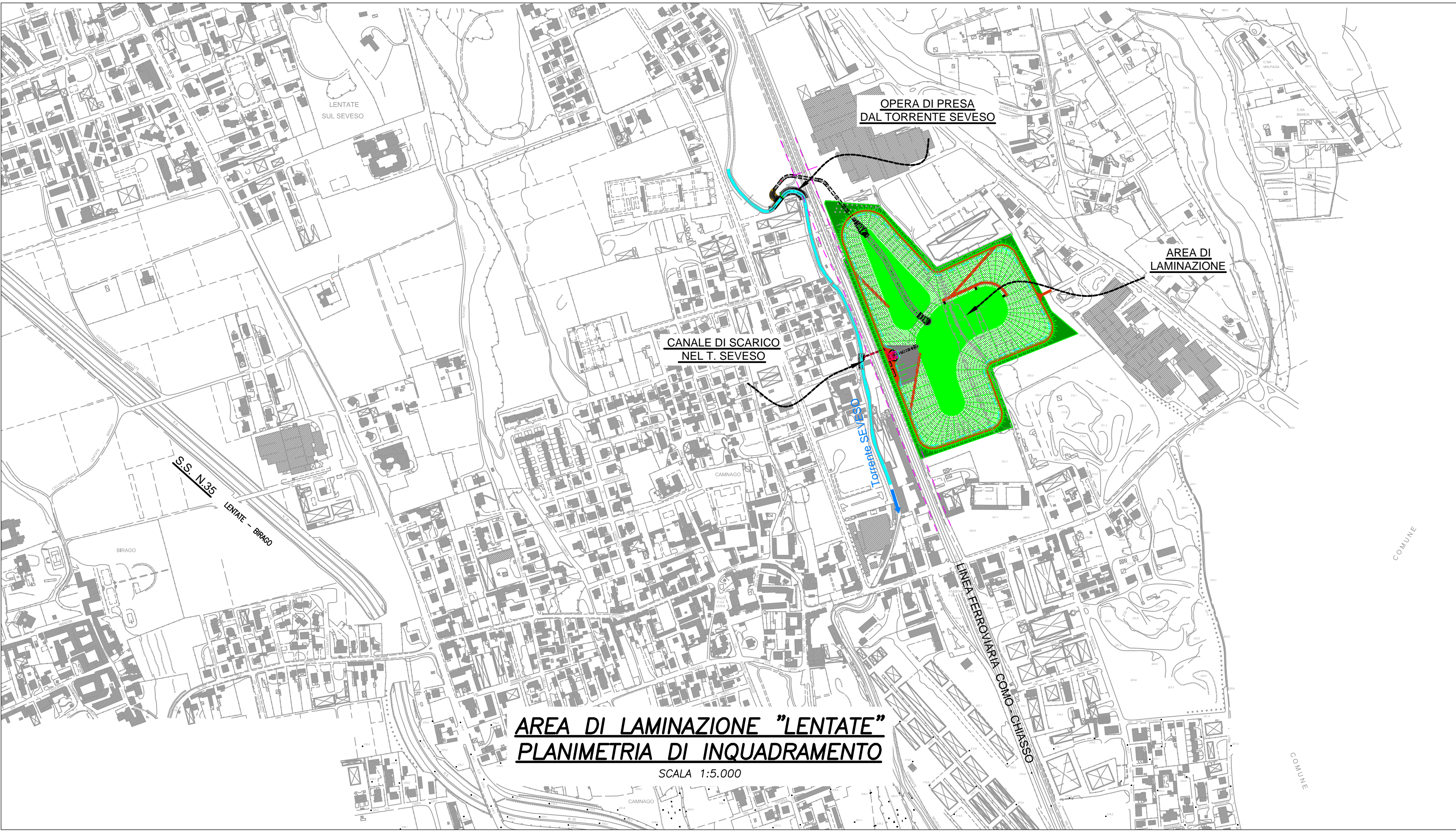
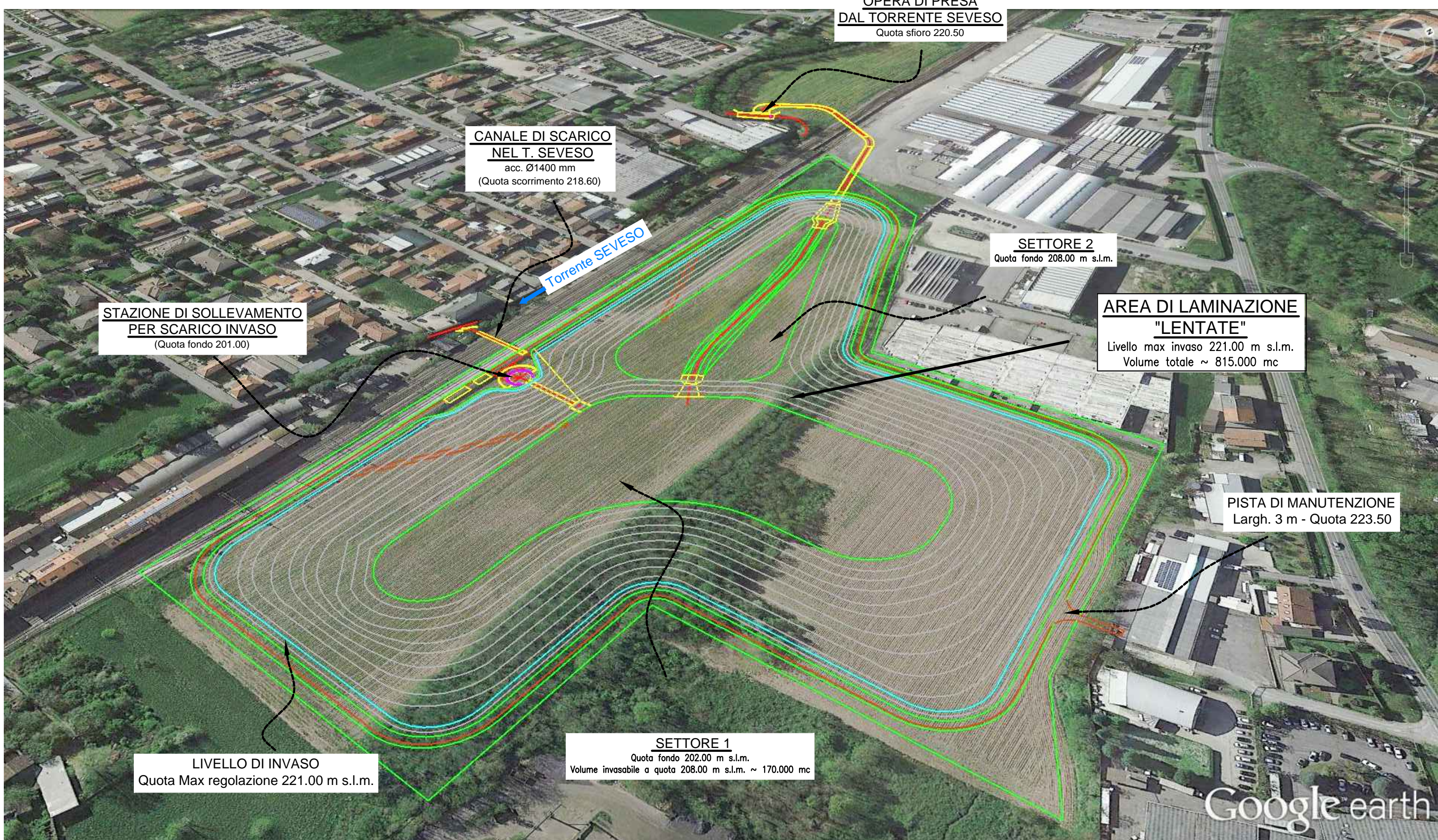
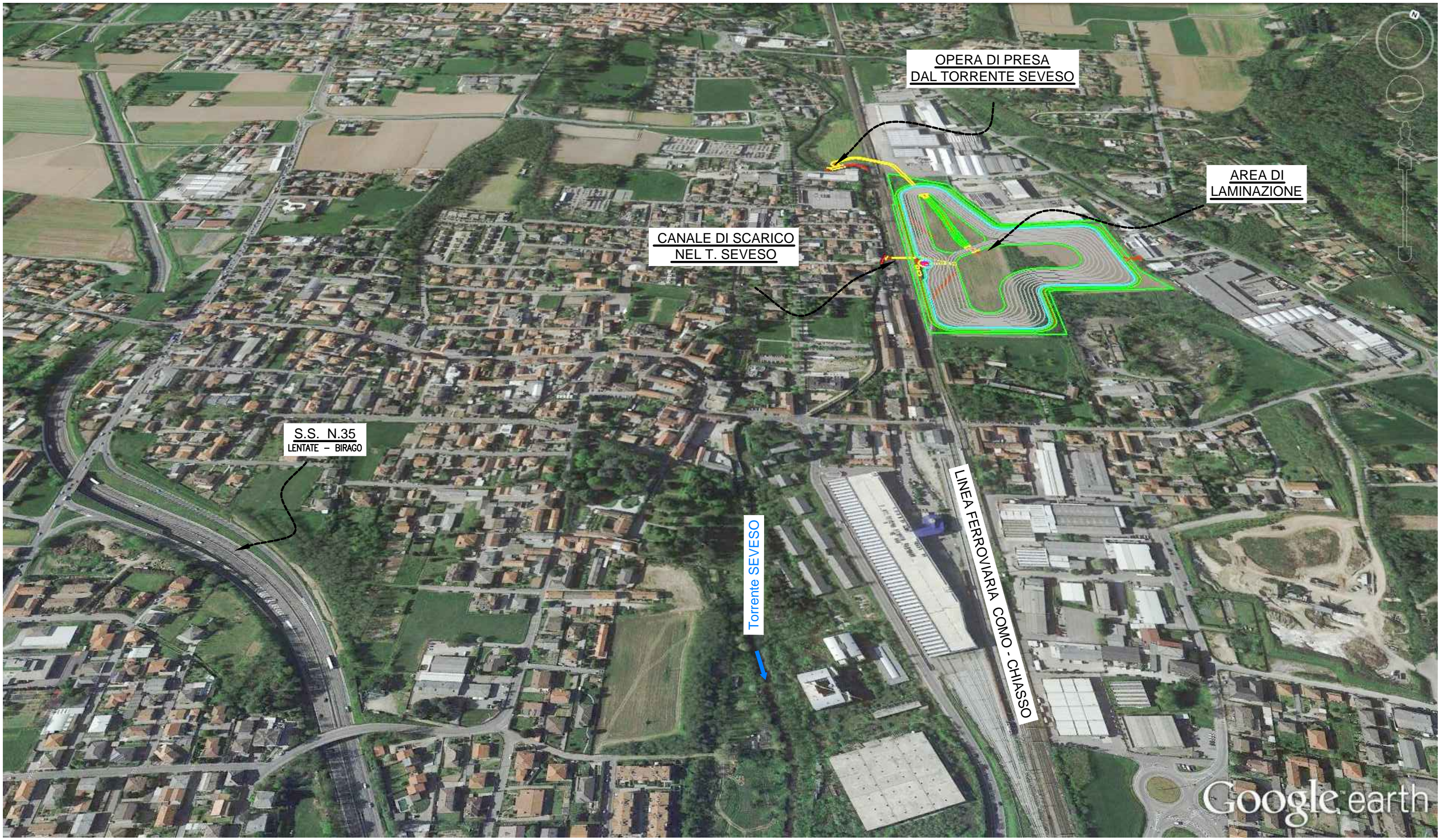


AREE DI LAMINAZIONE SUL TORRENTE SEVESO
INQUADRAMENTO GENERALE



AREA DI LAMINAZIONE "LENTATE"
INQUADRAMENTO GENERALE OPERE SU GOOGLE

AREA DI LAMINAZIONE "LENTATE"
INQUADRAMENTO OPERE SU GOOGLE



AIPo
Agenzia Interregionale per il fiume Po

**AREA DI LAMINAZIONE DEL TORRENTE SEVESO
in Comune di Lentate sul Seveso (MB) - MI-E-795**
PROGETTO DEFINITIVO
NOVEMBRE 2014

PROGETTISTI:
ING. GAETANO LA MONTAGNA
ING. SARA MELONE

COLLABORATORI ALLA PROGETTAZIONE:
GEOM. MAURO MARCONI
DOTT. ALESSANDRO MORGESE
DOTT. CRISTIAN MORGANTI

SUPPORTO ALLA PROGETTAZIONE:
PROFESSIONISTI INCARICATI:
Dott. Ing. GIOVANNI BATTISTA PEDUZZI
Prof. Ing. ALESSANDRO PAOLETTI
Dott. Geol. GIAN MARCO ORLANDI
Dott. Ing. FILIPPO MALINGEGNO
Dott. Ing. CRISTINA PASSONI
Dott. Ing. MASSIMO COCCATO
Dott. Ing. MARCO MILO
Dott. Geol. MARIO SPADA
Dott. Geol. SUSANNA BIANCHI
Dott. Ing. ALESSANDRO BARBON

RESPONSABILE DEL PROCEDIMENTO:
ING. LUIGI MILLE

Consulenze Specialistiche:
ASPECTI PAESAGGISTICI E AMBIENTALI:
Arch. ANDREAS KIPAR
Dott. Ag. GIOVANNI SALA
Arch. LUISA BELLINI
QUALITA' DELLE ACQUE:
Prof. Dott. VALERIA MEZZANOTTE

ETATEC S.R.L.
SOCIETA' DI INGEGNERIA
Via Bassini 23 20132 Milano (MI) - Tel. +39 02 26681264 - Fax +39 02 26681553
email@etatec.it - etatec@etatec.it - etatec@etatec.it

STUDIO PAOLETTI
INGEGNERIA ASSOCIATI
Via Bassini 23 20132 Milano (MI) - Tel. +39 02 26681264 - Fax +39 02 26681553
Studioassociati@etatec.it - Studioassociati@etatec.it

BETA S.R.L.
Piazza San Nicolò 10/12 20121 Milano (MI) - Tel. +39 02 58011200 - Fax +39 02 58011201
info@betastudio.it

Studio Associato di Geologia Spada
Via Doricini 17 24020 Ranica (BG)
Tel. +39 035 510000 - +39 035 510778
Viale Marconi 3 27038 Robbio (PV)

LAND Milano Srl
Via Varesina 15 20121 Milano
Tel. +39 02 8060111 - Fax +39 02 80601130 - www.landmilano.com
GRUPPO LAND Milano Roma Cagliari Dubai
Piazzale Aquilone 6 20144 Milano (MI) - Tel. +39 02 4814701

TITOLO		AREA DI LAMINAZIONE INQUADRAMENTO TERRITORIALE		SCALA
Revisori	1			
	2			
Numero elaborato	PD	MI-E-795	DI	D.4.1